

A2, Miasto

1. Wstaw na lub do

Idziemy ...

- | | |
|---------------------|---------------------|
| 1. meczetu | 10. urzędu |
| 2. pocztę | 11. pralni |
| 3. cmentarz | 12. siłownię |
| 4. krawcowej | 13. księgarni |
| 5. kantoru | 14. plac zabaw |
| 6. przedszkola | 15. lotnisko |
| 7. ulicę | 16. przychodni |
| 8. parku | 17. fryzjera |
| 9. parking | 18. biblioteki |

2. Wstaw na, w lub u

Jesteśmy....

- | | |
|---------------------|----------------------|
| 1. meczecie | 10. urządzie |
| 2. poczcie | 11. pralni |
| 3. cmentarzu | 12. siłowni |
| 4. krawcowej | 13. księgarni |
| 5. kantorze | 14. placu zabaw |
| 6. przedszkolu | 15. lotnisku |
| 7. ulicy | 16. przychodni |
| 8. parku | 17. fryzjera |
| 9. parkingu | 18. bibliotece |

3. Co to jest? Przeczytaj definicje i napisz, co one opisują

1. Miejsce na zewnątrz, gdzie bawią się dzieci. Może tam być zjeżdżalnia, huśtawka i piaskownica.
.....
2. Miejsce, skąd odlatują samoloty
.....
3. Budynek, w którym leżą ludzie, kiedy są bardzo chorzy
.....
4. Szkoła dla małych dzieci
.....
5. Budynek, w którym modlą się chrześcijanie
.....
6. Budynek, w którym modlą się muzułmanie
.....
7. Miejsce, gdzie możesz obciąć włosy

A2, Miasto

-
8. Miejsce, gdzie możesz kupić książki
.....
 9. Instytucja, do której idziesz, żeby odebrać prawo jazdy albo dowód osobisty
.....
 10. Miejsce, gdzie czekasz na tramwaj
.....
 11. Miejsce, gdzie pracuje osoba, która może ci skrócić spodnie
.....
 12. Miejsce, gdzie pracują osoby, które mogą ci uprać garnitur
.....
 13. Miejsce, gdzie możesz umyć swój samochód
.....
 14. Miejsce, gdzie możesz zatankować swój samochód
.....
 15. Budynek, w którym możesz wypożyczyć książki
.....
 16. Miejsce, gdzie możesz wymienić euro na złote
.....

4. Dokąd pójdziesz?

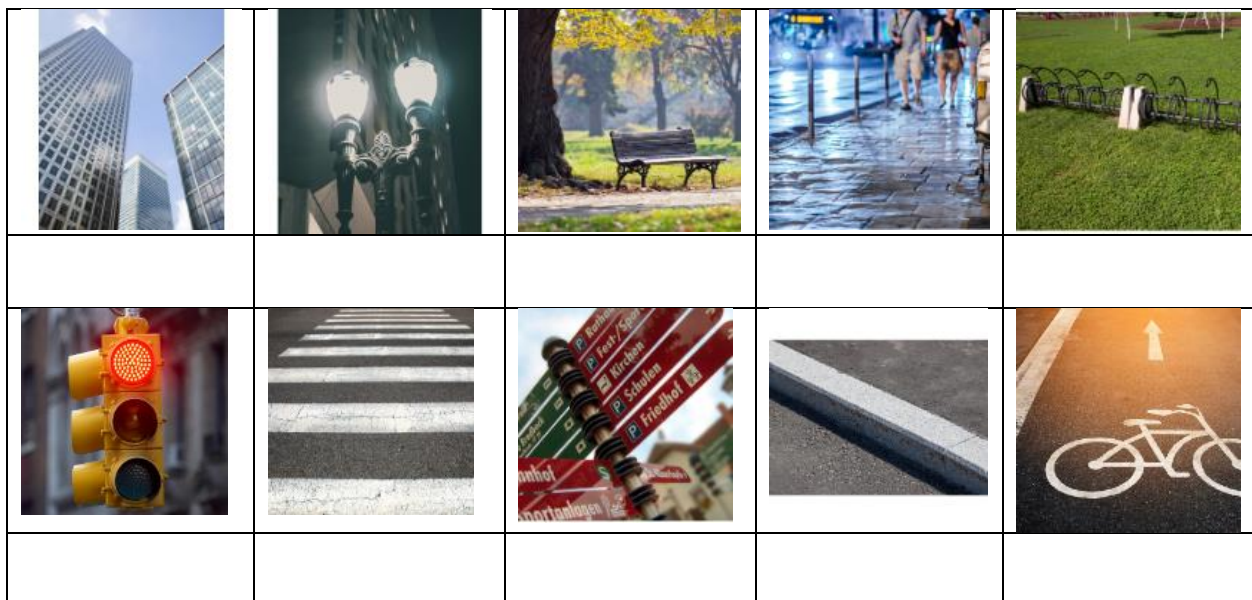
1. Twoje dziecko wylało wino na twoją sukienkę. –
2. Twój sąsiad zmarł. W sobotę jest pogrzeb. –
3. Twój paszport jest ważny tylko do końca tego miesiąca. –
4. Masz gorączkę i katar. –
5. Twoje dziecko się nudzi w domu, a jest ładna pogoda –
6. Kończy ci się mydło i płyn do mycia naczyń. –
7. Przytyłeś i czujesz, że powinieneś zacząć uprawiać sport. –
8. W piątek twoja przyjaciółka wychodzi za mąż. Musisz zrobić paznokcie przed weselem. –
.....
9. Za dwie godziny lecisz do Wietnamu. –
10. Dostałaś awizo, że przyszedł do ciebie ważny list. -

5. Wstaw słowa do zdań

ławka, ścieżka rowerowa, latarnia, znak drogowy, światło, krawężnik, chodnik, wieżowiec, przejście

1. Dostałem wczoraj mandat, bo przechodziłem przez na czerwonym
2. Dziewczynka szybko biegła, potknęła się o, upadła i zaczęła płakać.
3. Nie znoszę, kiedy ludzie, którzy chodzą bardzo wolno, idą środkiem i blokują go dla innych przechodniów!
4. Krystyna była zmęczona spacerem, więc na chwilę usiadła na
5. Wczoraj była awaria prądu na mojej ulicy, więc żadna nie działała i było bardzo ciemno.
6. W centrum miasta jest dużo nowych, w których powstają biura międzynarodowych firm.
7. Dlaczego ty nigdy nie patrzysz na ani nie słuchasz GPS? Przez ciebie zawsze się spóźniamy!
8. Cieszę się, że w moim mieście jest sporo Może teraz więcej osób zostawi samochód w domu i będzie jeździło do pracy rowerem!

6. Co to jest? Podpisz obrazki słowami z ćwiczenia



7. Gdzie przeczytasz napis:

1	2	3	4	5	6	7	8	9	10	11

- | | |
|-------------------------------------|--|
| 1. Pchać | a) w restauracji |
| 2. Toalety tylko dla klientów | b) w sklepie odzieżowym |
| 3. Warszawa 30 | c) na uniwersytecie |
| 4. Kasy | d) na bramie do garażu |
| 5. Przebieralnia | e) na bramie do domu |
| 6. Godziny otwarcia sekretariatu | f) na słupie przy przejściu dla pieszych |
| 7. Nie zastawiać | g) na przystanku |
| 8. Zły pies | h) na śmietniku/ kontenerze na śmieci |
| 9. Dotknij | i) na znaku drogowym |
| 10. W niedzielę autobus nie kursuje | j) w supermarkecie |
| 11. Białe szkło | k) na drzwiach |

8. Podpisz obrazki słowami z listy

beton, drewno, szkło, stal, cegła



9. Utwórz przymiotniki od podanych materiałów

- a. Beton -
- b. Drewno -
- c. Cegła -
- d. Stal -
- e. Szkło -

10. Wpisz argumenty do tabeli

Kasia i Tomek mieszkają od wielu lat w Warszawie. Teraz spodziewają się dziecka i zdecydowali, że ich jednopokojowe mieszkanie jest za małe. Chcą kupić dom. Tomek znalazł ofertę starego domu z działką do remontu. Cena jest bardzo dobra, ale domek jest na wsi 30 kilometrów od Warszawy. Przed podjęciem decyzji para postanowiła napisać argumenty za i przeciw kupnie tego domku. Pomóż im uzupełnić tabelę:

A2, Miasto

ZA	PRZECIW
- Będziemy mogli hodować zdrowe, ekologiczne warzywa	- Będziemy musieli dojeżdżać do pracy dłużej niż teraz

A jaką decyzję Ty podjąłbyś/ podjęłabyś na miejscu Kasi i Tomka?

Pisanie: Opisz miasto, w którym mieszkasz. Co w nim lubisz? Co Cię w nim irytuje i chciałbyś zmienić? Czy kiedykolwiek odwiedziłeś/aś miasto, które wydało Ci się idealne? Opowiedz o nim.

A2, Miasto

Odpowiedzi:

1.1.do, 2.na, 3.na, 4.do, 5.do, 6.do, 7.na, 8.do, 9.na, 10.do, 11.do, 12.na, 13.do, 14.na, 15.na, 16.do, 17.do, 18.do

2.1.w, 2.na, 3.na, 4.u, 5.w, 6.w, 7.na, 8.w, 9.na, 10.w, 11.w, 12.na, 13.w, 14.na, 15.na, 16.w, 17.u, 18.w

3.1.plac zabaw, 2.lotnisko, 3.szpital, 4.przedszkole, 5.kościół, 6.meczec, 7.salon fryzjerski, 8.księgarnia, 9.urząd (miasta), 10.przystanek, 11.zakład krawiecki, 12. Pralnia, 13.myjnia samochodowa, 14.stacja benzynowa, 15.biblioteka, 16.kantor

4.1.do pralni, 2.na cmentarz, 3.do urzędu, 4.do przychodni, 5.na plac zabaw, 6.do drogerii/do supermarketu, 7.na siłownię, 8. do kosmetyczki, 9. Na lotnisko, 10. Na pocztę

5.1.przejście, światło, 2.krawężnik, 3.chodnika, 4. ławce, 5.latarnia, 6.wieżowców, 7.znaki drogowe, 8.ścieżek rowerowych

6. Górny rząd: wieżowiec, latarnia, ławka, chodnik, stojak na rowery

Dolny rząd: światło/światła, przejście (dla pieszych), znak drogowy/ drogowskaz, krawężnik, ścieżka rowerowa

7.1.k, 2.a, 3.i, 4.j, 5.b, 6.c, 7.d, 8.e, 9.f, 10.g, 11.h

8. od lewej: szkło, drewno, beton, cegła, stal

9.a)betonowy, b) drewniany, c) ceglany, d) stalowy, e) szklany