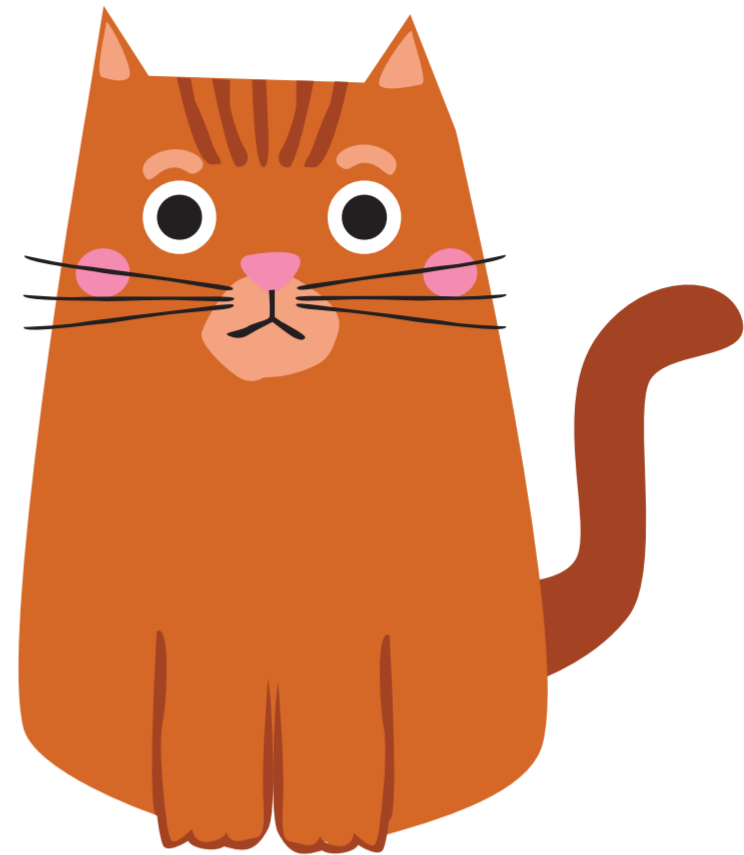
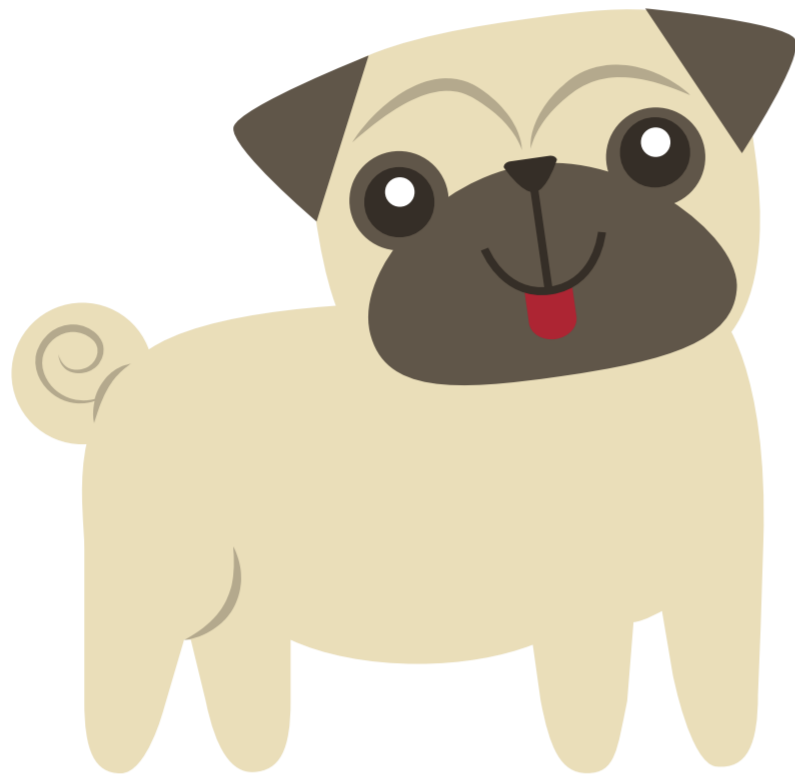


## Podpisz części ciała zwierząt

ogon, uszy, łapy, nos, wąsy, grzbiet



### Kot, pies, a może oba?

miauczy, wąsy, mruczy, boi się burzy, pazury, głaskać, drapać, szczeka, kuweta, ogon, sierść, łapy, pyszczek, warczy, lubi spać, smycz, gryźć, rasa, schronisko, spacer, karma, zwirek, kaganiec, kundel, obroża

KOT

KOT I PIES

PIES

### Porównaj psy do kotów. Użyj podanych przymiotników

łagodny, miły, sympatyczny, piękny, tchórzliwy, agresywny, niezależny, mądry, wierny, lojalny, nieprzyjazny